



# RMA INMOBILIARIA



Prol. Constituyentes Ote. 101,  
Fraccionamiento Zen, Mirador,  
76246 Santiago de Querétaro, Qro.



442-551-5347



RMA Inmobiliaria



442-598-3528

**JURIQUILLA, VILLAS DEL MESÓN 450m<sup>2</sup>**

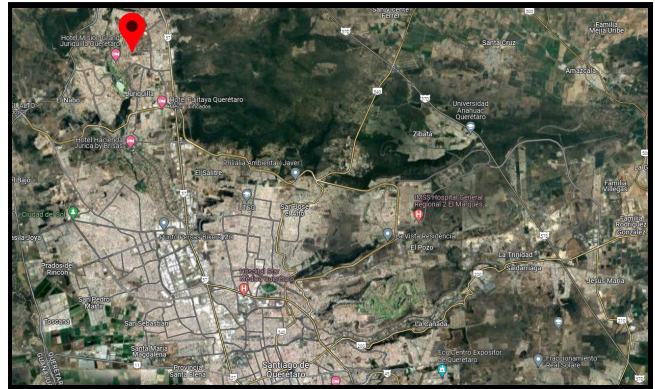
**PRECIO**  
**\$4,950,000.00 MNX**

NOTA: HAS CLICK EN LOS ICONOS PARA VER INFORMACIÓN ADICIONAL.

## DATOS GENERALES

<b>TERRENO</b>	<b>450m<sup>2</sup></b>
<b>CONSTRUCCIÓN</b>	<b>200m<sup>2</sup></b>
<b>HABITACIONES</b>	<b>4</b>
<b>BAÑOS</b>	<b>3</b>
<b>COCHERAS</b>	<b>2</b>
<b>MATERIALES</b>	<b>TABIQUE ROJO/ DEBAJO</b>

## UBICACIÓN



<https://maps.app.goo.gl/2gfE8mfijiSSFkBz9>

**RMA**

## DESCRIPCIÓN

### Descripción

- 4 recámaras, recámara principal con vestidor.
- 2 recámaras con baño completo.
- Espacio sala/ comedor.
- Cocina integral equipada con barra.
- 3 Baños.
- Estancia.
- Gas estacionario.
- Patio frontal y trasero.
- Espacio de Lavado.
- Garage.



<https://goo.su/3zZS7Xn>

ESCANEA ESTE  
CÓDIGO O HAZ  
CLICK EN EL  
ICONO PARA  
VER EL RECOR-  
RIDO VIRTUAL.



Cuenta con malla eléctrica, portón eléctrico, cisterna de 5000 lts, tina-co de 5000 lts y bomba.

### Ubicación

A 4 minutos del Campo de Golf Juriquilla y 10 minutos del Parque Ac-uatico Bicentenario.

**NOTA IMPORTANTE:** LOS SIGUIENTES DATOS ESTÁN BASADOS EN ESTADÍSTICAS PROMEDIO POR INSTITUCIONES FINANCIERAS. LAS CONDICIONES FINANCIERAS PUEDEN LLEGAR A VARIAR DEPENDIENDO DEL PERFIL DEL CLIENTE.

<b>AVALÚO/OPINIÓN DE VALOR</b>	\$5,200,000.00
<b>FORMAS DE PAGO</b>	<b>ENGANCHE</b>
CONTADO	\$5,439,060.00
BANCARIO	\$829,390.00
MENSUALIDAD APROXIMADA BANCO	\$53,820.00
INFONAVIT TOTAL, TRADICIONAL, COFINAVIT	\$194,210.00
INFONAVIT TRADICIONAL PRECA ARRIBA DE \$30,000.00	NA
INFONAVIT TRADICIONAL PRECA ARRIBA DE LOS GASTOS NOTARIALES	NA

**30% DE ENGANCHE EN FIRMA DE CONTRATO (DEPENDIENDO EL TRÁMITE)**

INFORMACIÓN ADICIONAL	
TIENE GRAVAMEN	NO
DOCUMENTOS	ESCRITURAS Y PREDIAL
CUOTA DE MANTENIMIENTO	NA

**EL ENGANCHE ANTES MENCIONADO SERÁ ÚNICAMENTE SI EL CLIENTE CUENTA CON UN CRÉDITO IGUAL O MAYOR AL AVALÚO COMERCIAL**


SERVICIOS DENTRO DEL FRACCIONAMIENTO	
SERVICIO	COMPAÑÍA
INTERNET	TELMEX/MEGACABLE/IZZI
AGUA	TORRES LANDA
GAS	ESTACIONARIO 300LTS
LUZ	CFE

VIALIDADES	KM	TIEMPO
CARRETERA QUERETARO - SAN LUIS POTOSI	3.6 KM	7 MIN
LIB. NORPONIENTE	4.7 KM	13 MIN
ANILLO VIAL FRAY JUNIPERO SIERRA	5.6 KM	10 MIN
EMPRESAS O PARQUES INDUSTRIALES	KM	TIEMPO
DYNAMIK PARK	2.4 KM	6 MIN
PÁRQUE INDUSTRIAL JURICA	9.8 KM	13 MIN
PARQUE INDUSTRIAL BENITO JUAREZ	10.0 KM	13 MIN
MICRO PARQUE INDUSTRIAL SANTIAGO	10.6 KM	14 MIN
PÁRQUE INDUSTRIAL FINSA QUERÉTARO III	12.5 KM	15 - 20 MIN
ESCUELAS	KM	TIEMPO
UVM UNIVERSIDAD DEL VALLE DE MEXICO	1.3 KM	4 MIN
UNAM CAMPUS JURIQUILLA	2.0 KM	5 MIN
SECUNDARIA ANDRES BALVANERA	2.4 KM	6 MIN
TIENDAS PEQUEÑAS (OXXO, ETC)	KM	TIEMPO
AUSTRIANO NARANJOS	1.3 KM	3 MIN
MISELANEA EXTRA	1.0 KM	3 MIN
OXXO	1.5 KM	4 MIN
FRUTERIA, FERRETERIA, FARMACIA ETC	KM	TIEMPO
GYM TECFIT JURIQUILLA	1.0 KM	3 MIN
FRUTERIA LA HUERTA	1.5 KM	3 MIN
FARMACIA GUADALAJARA	1.6 KM	3 MIN



Para más información puedes comunicarte a:

 442-598-3528

 442-551-5347

 [rma.inmobiliariaagro@gmail.com](mailto:rma.inmobiliariaagro@gmail.com)