



# RMA INMOBILIARIA



Prol. Constituyentes Ote. 101,  
Fraccionamiento Zen, Mirador,  
76246 Santiago de Querétaro, Qro.



442-551-5347



RMA Inmobiliaria



442-598-3528

## SENDAS, MARANGU

**PRECIO RENTA**  
**\$8,500.00 MNX**

NOTA: HAS CLICK EN LOS ICONOS PARA VER INFORMACIÓN ADICIONAL.

## DATOS GENERALES

### TIPO DE INMUEBLE

DEPARTAMENTO PROTOTIPO SAN PATRICIO

### CARACTERÍSTICAS

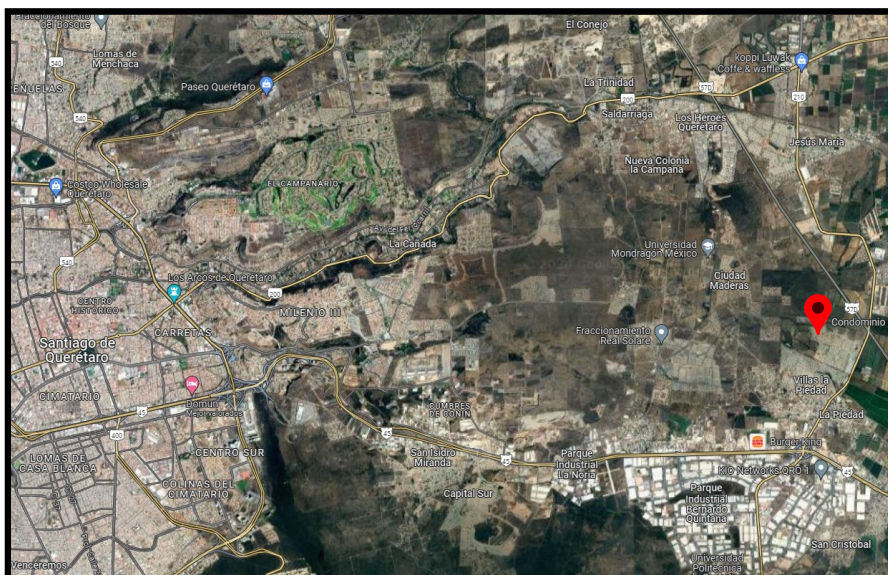
|                         |    |
|-------------------------|----|
| PLANTAS                 | 1  |
| HABITACIONES            | 2  |
| BAÑOS                   | 1  |
| MEDIOS BAÑOS            | 0  |
| ESTACIONAMIENTOS        | 1  |
| ¿ACEPTA MASCOTAS?       | NO |
| ¿ACEPTA NIÑOS?          | NO |
| ¿ESTA EN CONDOMINIO?    | SI |
| ¿ESTA AMUEBLADA?        | SI |
| CUPO MAXIMO DE PERSONAS | 4  |
| PLANTA ALTA             |    |

### MEDIDAS

|                      |                       |
|----------------------|-----------------------|
| SALA -<br>COMEDOR    | 2.99 X 3.55<br>METROS |
| REC.<br>PRINCIPAL    | 2.47 X 3.47<br>METROS |
| REC.<br>SECUNDARIA   | 2.47 X 3.47<br>METROS |
| PATIO DE<br>SERVICIO | 1.68 X 2.24<br>METROS |

## RMA

## UBICACIÓN



<https://maps.app.goo.gl/1JneyrECokbPB5ti7>

## DESCRIPCIÓN

- **2 Recámaras** con camas matrimoniales y clósets.
- **1 Baño completo** con cancelería y espejo.
- **Cocina equipada** con barra de granito, estufa, refrigerador, periqueras y artículos de cocina.
- **Espacio para sala y comedor** con mesa para cuatro sillas y dos sillones.
- Boiler eléctrico.
- **Área de lavado con lavadora.**
- Protecciones en ventanas.
- Ventanas con **persianas y mosquite-**

## ros.

- Cajón de estacionamiento.
- Puerta eléctrica con acceso controlado.

## AMENIDADES

- Fraccionamiento con acceso controlado.
- Área de juegos.
- Canchas de Básquet Ball.
- Gimnasio al aire libre.
- Área para mascotas.
- Áreas verdes.
- Área de patinaje.
- Ciclovía.

## DATOS DEL CONTRATO

| DATOS DEL CONTRATO                      |               |
|---|---------------|
| DESCRIPCIÓN DEL USO DEL INMUEBLE        | HABITACIONAL  |
| VIGENCIA MÍNIMA DEL CONTRATO            | 1 AÑO         |
| ¿ACEPTA CONTRATO CON AVAL (SIN PÓLIZA)? | NO            |
| PENALIZACIÓN POR TERMINACIÓN ANTICIPADA | SI            |
| ¿PAGO A CUENTA O EFECTIVO?              | PAGO A CUENTA |
| ¿SE OTORGA PLAZO DE GRACIA?             | NO            |
| PÓLIZA JURÍDICA                         | SI            |
| ¿PUEDE FACTURAR?                        | NO            |

## SERVICIOS DEL INMUEBLE

| SERVICIO                   | COMPAÑÍA/DESCRIPCIÓN |
|----------------------------|----------------------|
| INTERNET DENTRO DE LA ZONA | SATELITAL            |
| SERVICIO DE AGUA           | OOAM                 |
| SERVICIO DE GAS            | GAS ESTACIONARIO     |
| ¿INCLUYE MANTENIMIENTO?    | SI                   |

| <b>VIALIDADES</b>                         | <b>KM</b> | <b>TIEMPO</b> |
|---|-----------|---------------|
| AUTOPISTA MÉXICO- QUERÉTARO LA 57         | 2.0 KM    | 5 MIN         |
| BERNARDO QUINTANA                         | 14.4 KM   | 13 - 18 MIN   |
| PROLONGACION CONSTITUYENTES               | 12.1 KM   | 13 - 18 MIN   |
| CENTRO DE QUERÉTARO                       | 16.0 KM   | 25 - 30 MIN   |
| <b>EMPRESAS O PARQUES INDUSTRIALES</b>    | <b>KM</b> | <b>TIEMPO</b> |
| PARQUE INDUSTRIAL BERNARDO QUINTANA       | 4.3 KM    | 5 - 9 MIN     |
| PARQUE INDUSTRIAL FINSA QUERETARO         | 5.0 KM    | 6 - 12 MIN    |
| PARQUE INDUSTRIAL EL MARQUES              | 3.7 KM    | 5 - 9 MIN     |
| PARQUE INDUSTRIAL O'DONNELL               | 10.0 KM   | 18 - 22 MIN   |
| AEROPUERTO                                | 19.0 KM   | 18 - 23 MIN   |
| <b>ESCUELAS</b>                           | <b>KM</b> | <b>TIEMPO</b> |
| PRIMARIAS (EN UN RADIO DE 1 KILOMETRO)    | 1.0 KM    | 3 MIN         |
| SECUNDARIA MARIA CURIE                    | 1.7 KM    | 7 MIN         |
| PREPARATORIA CETAC 23 EL MARQUES          | 2.8 KM    | 6 MIN         |
| <b>TIENDAS PEQUEÑAS (OXXO, ETC)</b>       | <b>KM</b> | <b>TIEMPO</b> |
| OXXO                                      | 1.2 KM    | 5 MIN         |
| OXXO                                      | 1.9 KM    | 5 MIN         |
| SUPER Q                                   | 1.1 KM    | 5 MIN         |
| <b>FRUTERIA, FERRETERIA, FARMACIA ETC</b> | <b>KM</b> | <b>TIEMPO</b> |
| FRUTERIA CELESTE                          | 1.1 KM    | 5 MIN         |
| FARMACIA GUADALAJARA                      | 1.3 KM    | 5 MIN         |
| FARMACIA SANTA CRUZ                       | 1.5 KM    | 6 MIN         |
| GYM DON CHARLY                            | 1.2 KM    | 4 MIN         |



**Para más información puedes comunicarte a:**



**442-598-3528**



**442-551-5347**



**rma.inmobiliariaqro@gmail.com**